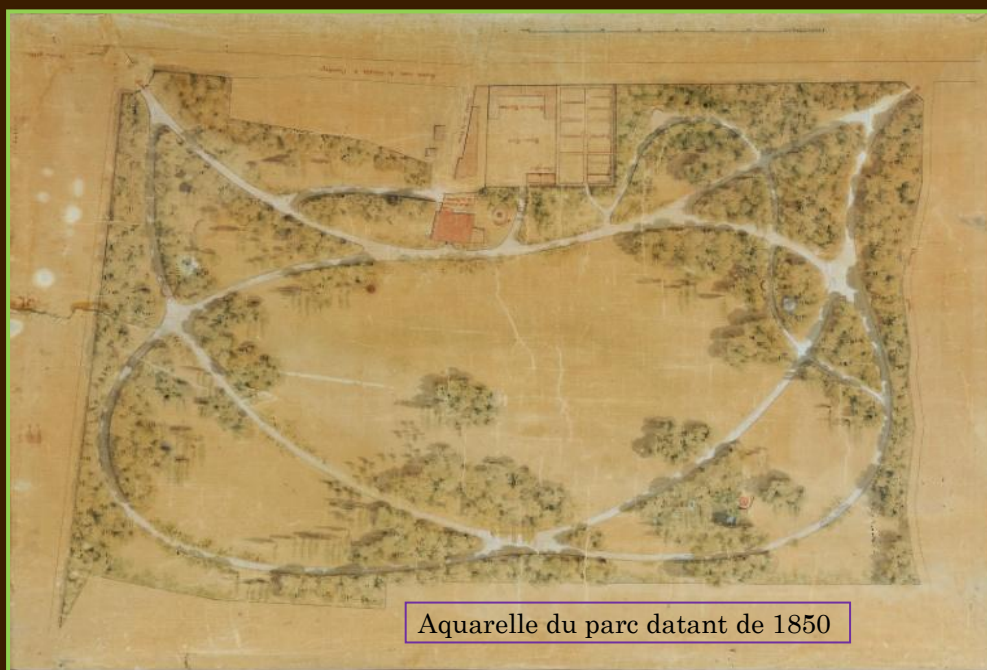
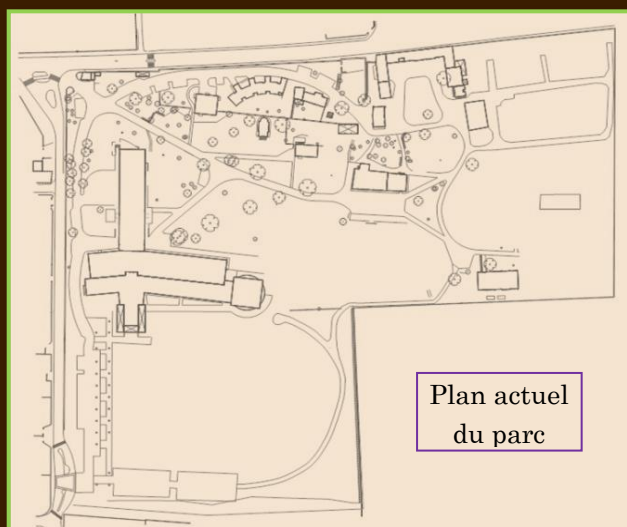


Le Domaine de Randon



Aquarelle du parc datant de 1850

Plan actuel
du parc

Historique du parc

18ème siècle : Construction supposée du château, de la ferme, de la maison des sœurs et des autres bâtiments annexes.

1850 : Création supposée du parc autour du château du maréchal de Randon. Aujourd'hui les abords du château sont encore d'origine, ainsi que les grands arbres.

1860 : Le maréchal de Randon fait construire la chapelle Notre Dame de la Vallée d'inspiration mauresque. Un vitrail daté de 1860, a permis d'estimer la date de construction.

1871 : Le maréchal meurt à Genève le 11 Janvier, il est inhumé dans la chapelle.

1906-1937 : Ventes successives du domaine.

1956 : Le domaine devient propriété du conseil général qui le transmet à l'état en **1964**.

Le maréchal de Randon

Jacques Louis César Alexandre est né le 25 mars 1795 à Grenoble.

Issu d'une famille protestante originaire de l'Hérault, il a pour oncles le révolutionnaire Barnave et le général d'Empire Marchand. Après avoir étudié dans un lycée de Grenoble et pratiqué l'équitation à Saint Ismier chez son oncle le général Marchand, il se destinera à une carrière militaire. Il sera aussi homme politique, maréchal de France et gouverneur d'Algérie.

Il s'engage à 16 ans auprès de son oncle et devient capitaine de la 7^{ème} division militaire de Grenoble à 20 ans. Avec son oncle, le capitaine Randon œuvra contre l'avancée des troupes de l'Empereur Napoléon entre Grenoble et Chambéry avant de se rallier à l'empire.

Le maréchal séjourna en Algérie où il fut colonel du 2^{ème} chasseur d'Afrique de 1838 à 1847 et gouverneur de 1851 à 1858.

Son administration fut marquée par d'importantes expéditions militaires qui lui valurent son bâton de maréchal. Il créa des sous-préfectures, des collèges et écoles de médecines, 6000km de routes, des aqueducs et ponts, des puits ... Il développa l'exploitation des mines et des forêts et rénova l'agriculture algérienne.

En 1852 il reçoit l'investiture du titre de comte Randon de son oncle mort sans héritier.

En 1870, le maréchal est gravement malade et part en cure à Evian, puis à Genève. Miné par les tourments que lui causent les désastres militaires et la chute de l'Empire, il meurt en Janvier 1871. En octobre, son corps est rapatrié à Saint Ismier.

Ses mémoires furent publiées en 1875-1877.

Une avenue de Grenoble et le lycée agricole de Saint-Ismier portent son nom.



Historique de l'école

1945-1963 : Les bâtiments sont occupés par l'école ménagère de Randon.

1959 : Agrandissement de l'école, aujourd'hui partie Est du Château, et modernisation des bâtiments par le ministre de l'agriculture Mr. Houdet.

1963 : L'école ménagère devient Collège Agricole Féminin. On y enseigne l'activité agricole pour les femmes d'agriculteurs. Construction d'un poulailler.

1968 : Création des nouveaux bâtiments du collège et du gymnase. Création d'un complexe lycée-collège entre La Côte Saint André et Saint Ismier.

1978 : Fin de l'école ménagère, le collège agricole se tourne vers les formations en aménagement et production végétale.

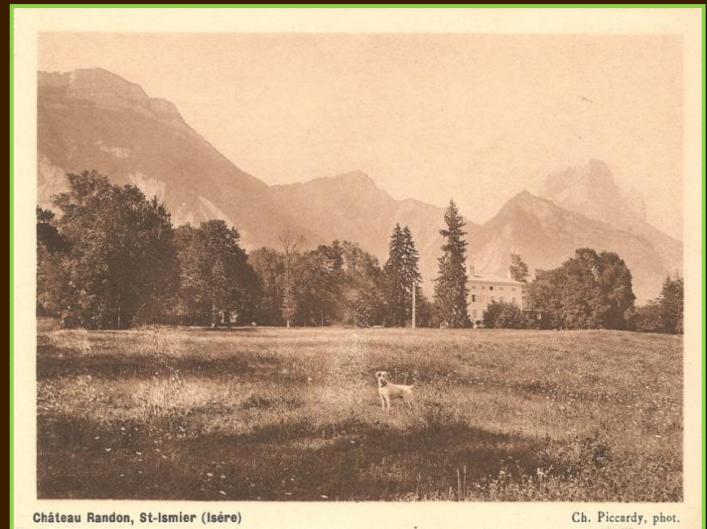
1984 : Une épidémie de Brucellose touche le lycée, suite à une dissection d'un animal lors de Travaux Pratiques.

1986 : Création de l'exploitation horticole.

1996 : Rénovation des bâtiments du lycée et création d'une nouvelle « aile ». Création du Centre de Formation Professionnelle et de Promotion Agricole (CFPPA) et transformation du Lycée d'Enseignement Professionnel Agricole (LEPA) en Lycée d'Enseignement Général et Technologique Agricole (LEGTA).

2004 : Création de la section sportive rugby, et titre de champion de France.

2010 : Fermeture de l'option pépinière, ouverture du Bac Pro Gestion de Milieux Naturels et de la Faune. L'exploitation obtient les labels Agriculture biologique et Agriculture raisonnée.



Château Randon, St-Ismier (Isère)

Ch. Piccardy, phot.

